

# TRBOnet

*Digital Technologies*





**TRBOnet é um programa de computador baseado no conceito Cliente-Servidor, desenvolvido exclusivamente para os rádios MOTOTRBO.**

TRBOnet e os rádios digitais MOTOTRBO oferecem novas oportunidades para radiocomunicação:

- ” Sistemas de rádios digitais conectados através de uma Rede local (Ethernet) ou Internet.
- ” Programação remota das estações de controle MOTOTRBO.
- ” Fácil acesso aos canais e a rede de rádio através do computador (VOIP)
- ” Monitoramento via GPS de usuários de rádio (Exibe localização em mapas personalizados)
- ” Política de sistema GPS (você pode definir regras, rotas, regiões, “checkpoints”, etc)
- ” Operação flexível baseada nos comandos de telemetria embutidos no sistema MOTOTRBO.
- ” Saiba o “status” dos rádios (ligado/desligado) baseado no ARS
- ” Registro de eventos: ARS, rádio, SMS, telemetria, GPS



**TRBOnet é um programa de computador baseado no conceito Cliente-Servidor, desenvolvido exclusivamente para os rádios MOTOTRBO.**

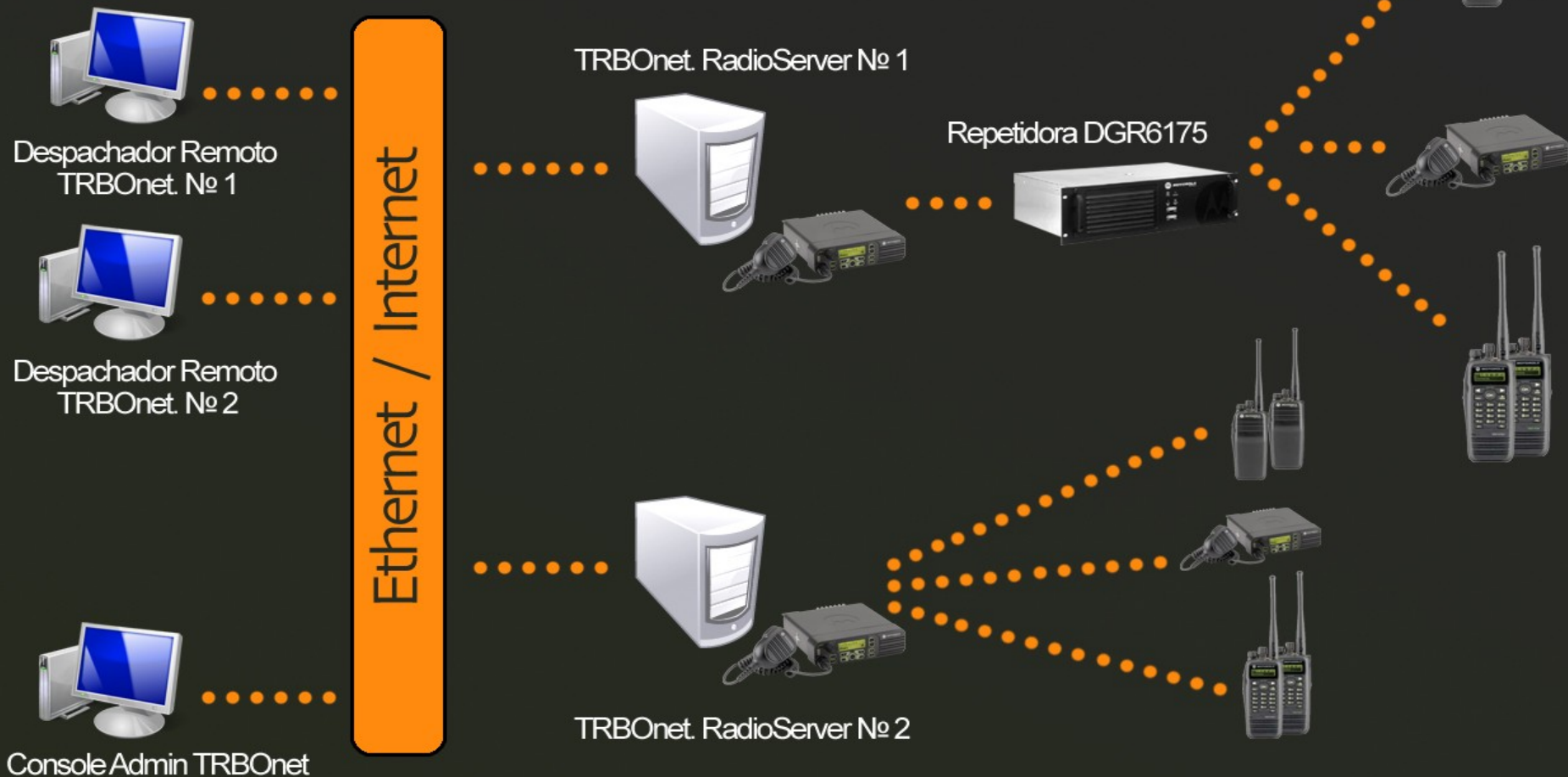
TRBOnet e os rádios digitais MOTOTRBO oferecem novas oportunidades para radiocomunicação:

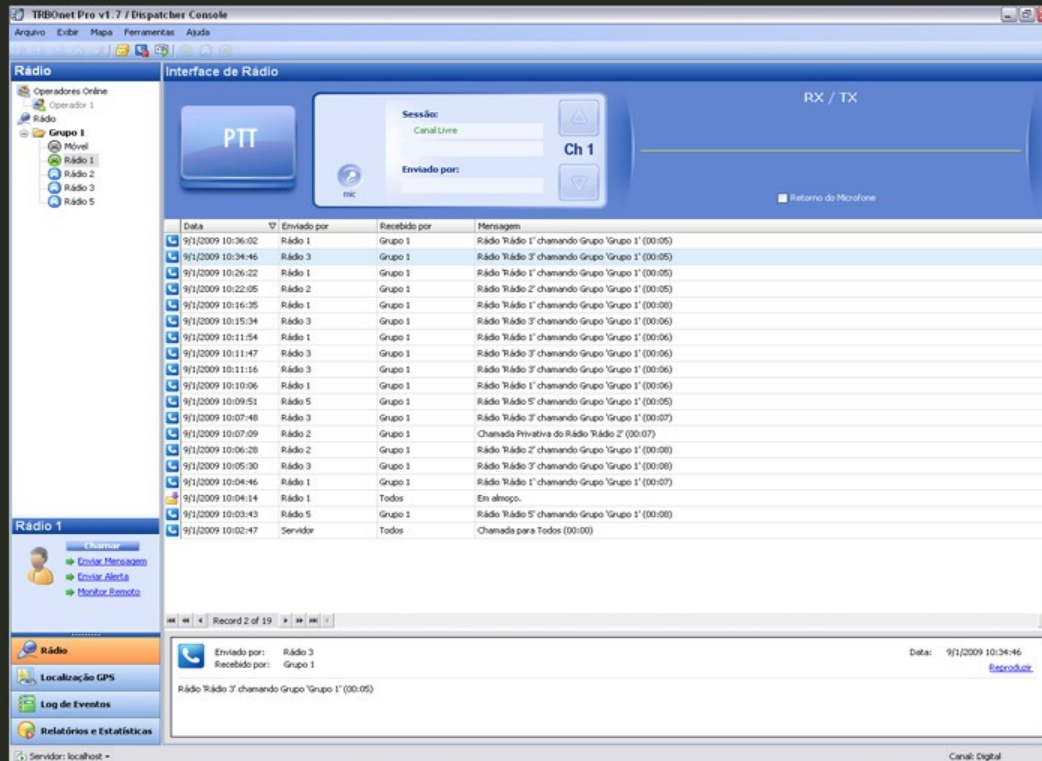
- ” Integração de GPS com o Google Earth. (localização dos rádios através do Google).
- ” Função Alone Worker. Após um período (determinado pelo usuário) sem atividades do rádio, o servidor enviará uma mensagem de texto ou call alert, automaticamente, para o rádio com a função Alone Worker ativada, para certificar a integridade daquele usuário específico.
- ” Comunicação com e-mail externo através de mensagens de texto dos rádios.
- ” Possibilidade de executar o RadioServer e a Console em uma única máquina. Para isto é necessário utilizar um dispositivo de áudio virtual USB, que vai trabalhar como uma segunda placa de som deste computador.

# ” TRBOnet

Digital Technologies

## Exemplo de um Sistema TRBOnet





Acesso a rede de rádio via computador

**TODOS OS TIPOS DE CHAMADA:**

Broadcast  
Grupo  
Privativa  
Monitor Remoto  
Emergência

**GRAVAÇÃO DE VOZ**

Registro de Evento:  
Sessões de Voz  
Mensagens de Texto  
Telemetria  
Registro no Sistema de Rádio

Enviando e recebendo SMS

Audio Data Format – GSM 610

## Monitoramento GPS

Localização atual dos usuários

As atualizações de GPS podem ser enviadas:

- ” Em intervalos pré-configurados
- ” Quando o despachador solicitar
- ” Botão de Emergência (ligar motor, abrir porta e outros eventos).

### OUTRAS FUNÇÕES

Histórico de Localização e Rotas

Velocidade e direção

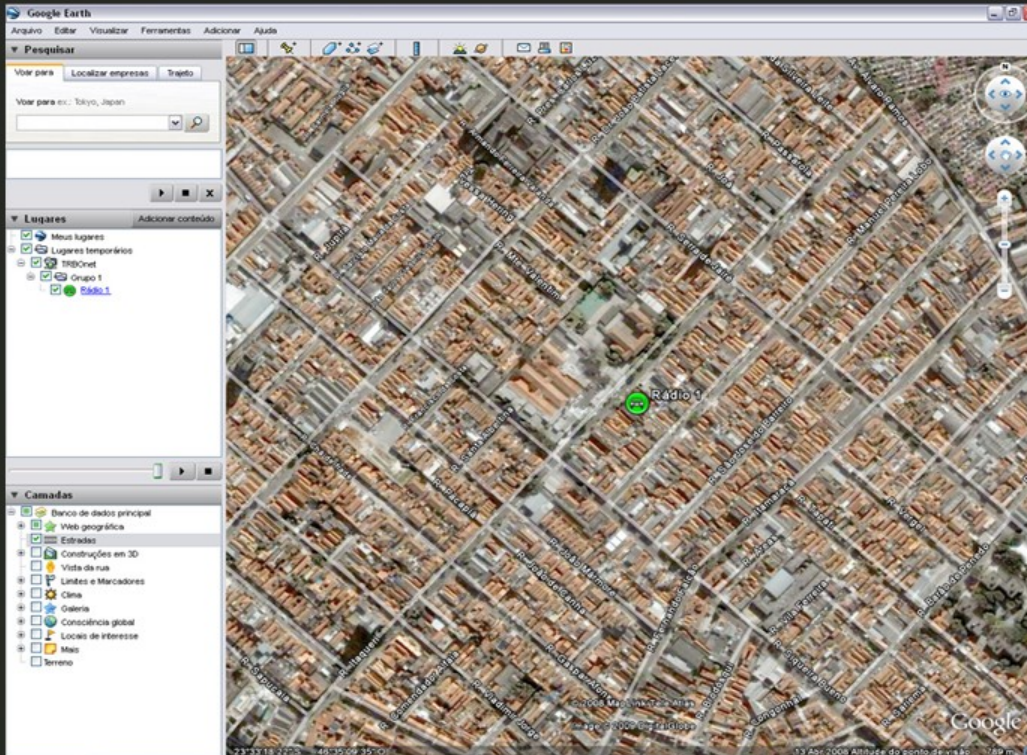
Status do Rádio (ligado/desligado, GPS online/offline, alarme)

**Regiões e rotas:** indicações na tela quando um usuário entra ou sai de determinada área

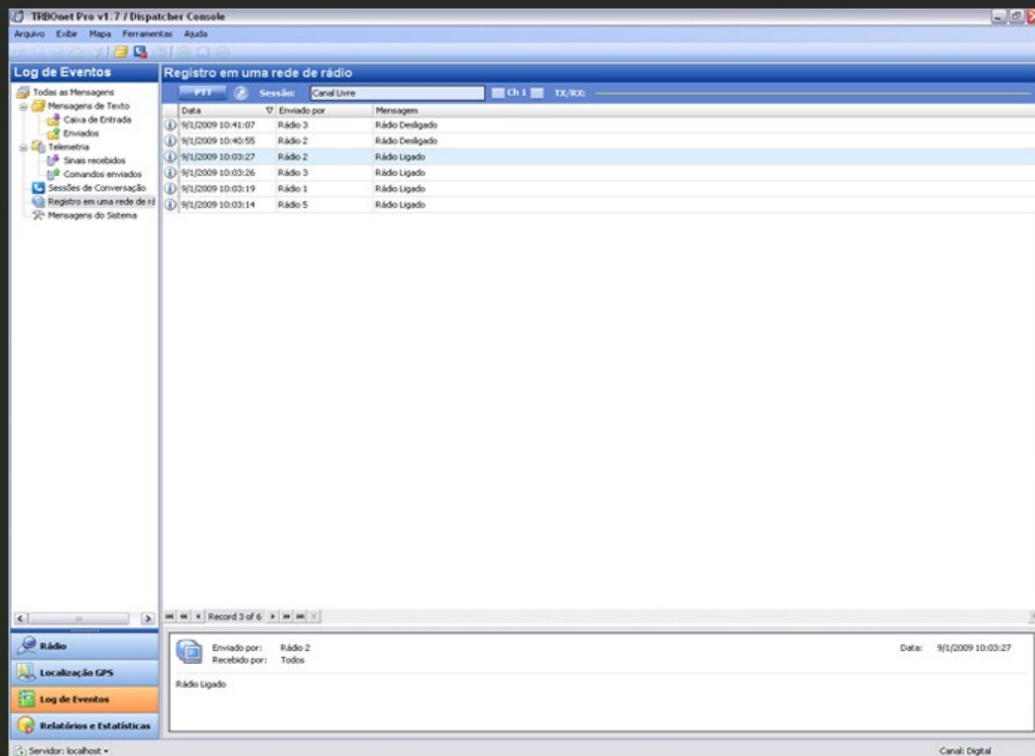
Multi-monitor / multi-mapa

É possível adicionar objetos no mapa (check points, pontos de interesse)

Integração total com o Google Earth



## Log de Eventos



Registro de todos os eventos realizados no sistema TRBOnet.

Todas as informações ficam gravadas no servidor, o que impossibilita que qualquer usuário acesse e altere esse log.

Você encontra informações destas atividades:

- Chamada Geral
- Chamada Privativa
- Comando Telemetria
- Mensagem de Texto (enviadas e recebidas)
- Mensagens do Sistema

Mesmo estando nesta tela, o usuário tem a possibilidade de apertar o botão de PTT para realizar comunicações.

TRBOnet Pro v1.7 / Dispatcher Console

Relatórios e Estatística

Relatórios

Mensagens por Período

Parâmetros de Consulta: Mensagens por Período

from 9/1/2009 0:00 to 9/1/2009 10:42

Data	Enviado por	Recebido por	Mensagem
9/1/2009 10:02	Servidor	Todos	Chamada para Todos (00:00)
9/1/2009 10:03	Rádio 5	Grupo 1	Rádio 'Rádio 5' chamando Grupo 'Grupo 1' (00:08)
9/1/2009 10:04	Rádio 1	Grupo 1	Rádio 'Rádio 1' chamando Grupo 'Grupo 1' (00:07)
9/1/2009 10:05	Rádio 3	Grupo 1	Rádio 'Rádio 3' chamando Grupo 'Grupo 1' (00:08)
9/1/2009 10:06	Rádio 2	Grupo 1	Rádio 'Rádio 2' chamando Grupo 'Grupo 1' (00:08)
9/1/2009 10:07	Rádio 2	Grupo 1	Chamada Privativa do Rádio 'Rádio 2' (00:07)
9/1/2009 10:07	Rádio 3	Grupo 1	Rádio 'Rádio 3' chamando Grupo 'Grupo 1' (00:07)
9/1/2009 10:09	Rádio 5	Grupo 1	Rádio 'Rádio 5' chamando Grupo 'Grupo 1' (00:05)
9/1/2009 10:10	Rádio 1	Grupo 1	Rádio 'Rádio 1' chamando Grupo 'Grupo 1' (00:06)
9/1/2009 10:11	Rádio 3	Grupo 1	Rádio 'Rádio 3' chamando Grupo 'Grupo 1' (00:06)
9/1/2009 10:11	Rádio 3	Grupo 1	Rádio 'Rádio 3' chamando Grupo 'Grupo 1' (00:06)
9/1/2009 10:11	Rádio 1	Grupo 1	Rádio 'Rádio 1' chamando Grupo 'Grupo 1' (00:06)
9/1/2009 10:15	Rádio 3	Grupo 1	Rádio 'Rádio 3' chamando Grupo 'Grupo 1' (00:06)
9/1/2009 10:16	Rádio 1	Grupo 1	Rádio 'Rádio 1' chamando Grupo 'Grupo 1' (00:08)
9/1/2009 10:22	Rádio 2	Grupo 1	Rádio 'Rádio 2' chamando Grupo 'Grupo 1' (00:05)
9/1/2009 10:26	Rádio 1	Grupo 1	Rádio 'Rádio 1' chamando Grupo 'Grupo 1' (00:05)
9/1/2009 10:34	Rádio 3	Grupo 1	Rádio 'Rádio 3' chamando Grupo 'Grupo 1' (00:05)
9/1/2009 10:36	Rádio 1	Grupo 1	Rádio 'Rádio 1' chamando Grupo 'Grupo 1' (00:05)
			<b>Total: 18</b>

Current Page: 1 Total Pages: 1 Zoom Factor: 100%

Servidor: localhost - Canal: Digital

Exibição de relatórios discriminados por data, informando qual usuário realizou a chamada, para quem foi direcionada essa chamada e a duração da mesma.

Exibição de relatórios discriminados por data, informando em que período os equipamentos foram ligados e desligados (Situação dos Rádios).

Exibição de relatórios discriminados por data, informando qual a localização dos equipamentos de rádio.

Você pode adicionar filtros a estes relatórios, tornando-os mais precisos.