



Lente Varifocal Série 13VD

FORMATO DE 1/3 POL., ÍRIS AUTOMÁTICA (UNIDADE CONTÍNUA)

Características do produto

- Suporte CS
- Filtro Spot
- Para utilização com câmeras de formato de 1/3 pol.
- Íris automática, foco e zoom manual
- Capacidade de alta resolução em um corpo compacto



13VD5-40

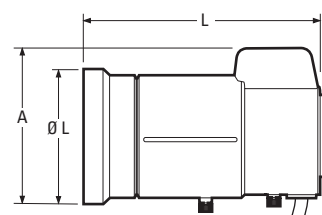
As lentes varifocais de 1/3 pol. **Série 13VD** da Pelco oferecem pacotes versáteis e flexíveis em uma lente. Cada lente com íris automática nesta série cobre uma faixa específica de distâncias focais. Ajuste estas lentes para obter o campo de visão exato em vez de quase a visão correta.

Apropriadas para situações de iluminação em ambiente interno e externo, as lentes da **Série 13VD** se encaixam em todas as câmeras de suporte CS de 1/3 pol. que requerem lentes de íris automática do tipo CC. Além disso, todas as lentes com íris automática incluem um filtro spot. As lentes na **Série 13VD** são fornecidas com um conector de 4 pinos padrão acoplado para facilitar a instalação e conveniência.

As lentes nesta série estão disponíveis em zoom de 2,1X, 2,4X, 2,7X, 4,3X, 8X, 10X e 15X com diversas distâncias focais.

As lentes da série VD da Pelco são lentes do tipo intra-spot que otimizam o alcance dinâmico da íris. Aberturas máximas de não menos de F1.8 a uma abertura mínima de F360 são típicas de todas estas lentes. Isto permite um desempenho excelente das características em uma ampla faixa de condições de iluminação.

Selecione o modelo de lente que melhor se adapte às suas necessidades a partir da seção de Especificações Técnicas desta folha de especificação do produto.



	A	Ø W	L
13VD1-3	1,80 (4,57)	1,56 (3,96)	2,05 (5,21)
13VD2.5-6	1,80 (4,57)	1,55 (3,94)	1,85 (4,70)
13VD2.8-12	1,83 (4,65)	1,58 (4,01)	2,33 (5,92)
13VD3-8	1,65 (4,20)	1,30 (3,30)	1,78 (4,52)
13VD5-40	1,95 (4,95)	1,66 (4,22)	2,85 (7,24)
13VD5-50	2,13 (5,41)	1,63 (4,14)	2,33 (5,92)
13VD5.5-82.5	2,15 (5,46)	1,89 (4,80)	3,23 (8,20)

OBSERVAÇÃO: OS VALORES ENTRE PARÊNTESES ESTÃO EM CENTÍMETROS; TODOS OS DEMAIS ESTÃO EM POLEGADAS.



ESPECIFICAÇÕES TÉCNICAS

MODELOS

	13VD1-3	13VD2.5-6	13VD2.8-12	13VD3-8
Tipo	Varifocal	Varifocal	Varifocal	Varifocal
Tamanho do Formato	1/3 pol.	1/3 pol.	1/3 pol.	1/3 pol.
Tipo de Suporte	CS	CS	CS	CS
Distância Focal	1,6~3,4 mm	2,5~6 mm	2,8~12 mm	3~8 mm
Faixa de Zoom	2,1X	2,4X	4,3X	2,7X
Abertura Relativa (F)	1.4~360	1.4~125	1.4~360	1~360
Operação				
Íris	Automática (unidade contínua)	Automática (unidade contínua)	Automática (unidade contínua)	Automática (unidade contínua)
Foco	Manual	Manual	Manual	Manual
Zoom	Manual	Manual	Manual	Manual
Ângulo de Visão				
Diagonal	106,1~180°	56,8~133,3°	—	—
Horizontal	84,3~180°	45,6~107,6°	24,1~97,4°	36°~91°
Vertical	55,8~114,1°	34,2~80,9°	18,1~72,5°	27°~67°
Distância Mínima do Objeto	0,2 m	0,2 m	0,3 m	0,2 m
Distância Focal Traseira	7,06~11,54 mm	8,72~14,24 mm	8,6 mm	8,36 mm
Tamanho do Filtro (mm)	N/A	N/A	N/A	N/A
Peso da unidade	0,23 lb (0,11 kg)	0,20 lb (0,09 kg)	0,17 lb (0,08 kg)	0,09 lb (0,04 kg)
Peso com a Embalagem	1 lb (0,45 kg)	1 lb (0,45 kg)	1 lb (0,45 kg)	1 lb (0,45 kg)
	13VD5-40	13VD5-50	13VD5.5-82.5	
Tipo	Varifocal	Varifocal	Varifocal	
Tamanho do Formato	1/3 pol.	1/3 pol.	1/3 pol.	
Tipo de Suporte	CS	CS	CS	
Distância Focal	5~40 mm	5~50 mm	5,5~82,5 mm	
Faixa de Zoom	8X	10X	15X	
Abertura Relativa (F)	1.6~360	1.4~360	1.8~360	
Operação				
Íris	Automática (unidade contínua)	Automática (unidade contínua)	Automática (unidade contínua)	
Foco	Manual	Manual	Manual	
Zoom	Manual	Manual	Manual	
Ângulo de Visão				
Diagonal	8,8~66,9°	—	4,2~64,7°	
Horizontal	6,5~53,6°	5,3~53,4°	3,1~50,7°	
Vertical	4,8~40,2°	4,1~40,1°	2,3~37,5°	
Distância Mínima do Objeto	Consulte a fábrica	0,5 m	0,2 m	
Distância Focal Traseira	10~14,3 mm	10,05 mm	8,65~10,32 mm	
Tamanho do Filtro (mm)	40.5P0.5	N/A	46P0.75	
Peso da unidade	0,30 lb (0,14 kg)	0,25 lb (0,11 kg)	0,44 lb (0,20 kg)	
Peso com a embalagem	1 lb (0,45 kg)	1 lb (0,45 kg)	1 lb (0,45 kg)	

CERTIFICAÇÕES

- CE, Classe B (todos os modelos)

ACESSÓRIOS OPCIONAIS

LDC100	Conversor de acionamento de íris automática. Converte uma lente de íris automática de acionamento CD em uma lente de íris automática de unidade de vídeo. Compatível com todos os formatos de tamanho de lente.
--------	---



Escritório Central Internacional da Pelco:
3500 Pelco Way, Clovis, California 93612-5699 EUA
EUA e Canadá Tel.: (800) 289-9100 • FAX (800) 289-9150
Internacionais Tel.: (559) 292-1981 • FAX (559) 348-1120
www.pelco.com

Pelco e o logotipo da Pelco são marcas registradas da Pelco.
Especificações sujeitas a alteração sem aviso prévio.
©Copyright 2007, Pelco. Todos os direitos reservados.