



Lente Diurna/Noturna Série 13VDIR

FORMATO DE 1/3 POL., ÍRIS AUTOMÁTICA (UNIDADE CONTÍNUA), COM CORREÇÃO DE IR

Características do Produto

- Projetado para todas as câmeras diurnas/noturnas e monocromáticas
- Maior nitidez no modo monocromático
- Focaliza IR e luz visível
- Elimina o problema de deslocamento de foco de IR
- Íris automática, foco manual e zoom



13VDIR3-8.5

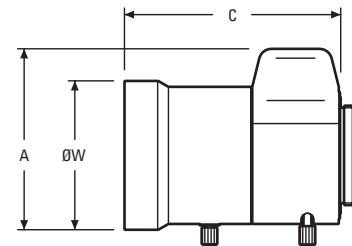
O objetivo da **Série 13VDIR** da Pelco é compensar o deslocamento de foco que resulta dos diferentes comprimentos de onda de luz visível e IR. As lentes com correção de IR focalizam a energia de luz no mesmo plano. O resultado é melhor foco, contraste mais nítido e melhor qualidade geral da imagem.

As lentes com correção de IR são particularmente benéficas para as câmeras diurnas/noturnas da Pelco, que “vêm” tanto a luz visível quanto a IR. As lentes com correção de IR permitem ao gerador de imagem da câmera captar a iluminação visível e IR em condições “noturnas” (quando o filtro de corte IV não é utilizado), ao mesmo tempo em que eliminam o problema do deslocamento de foco de IR.

Apropriadas para situações de iluminação interna e externa, as lentes da **Série 13VDIR** se encaixam em todas as câmeras de suporte CS, de 1/3 pol. que requerem lentes de íris automática do tipo CC. As lentes da **Série 13VDIR** vêm com um conector de 4 pinos padrão instalado para facilitar a instalação e conveniência.

As lentes dessa série estão disponíveis em zoom de 2,8X e 6,7X com diversas distâncias focais.

Aberturas máximas de não menos de F1.3 a uma abertura mínima de F360 são típicas de todas estas lentes. Isto permite um desempenho excelente das características em uma ampla faixa de condições de iluminação. Essas lentes possuem elementos esféricos que fornecem imagens otimizadas mais nítidas em todas as distâncias focais.



	A	ØW	C
13VDIR3-8.5	1,87 (4,74)	1,37 (3,50)	1,81 (4,60)
13VDIR7.5-50	1,97 (5,01)	1,49 (3,80)	2,17 (5,52)

OBSERVAÇÃO: OS VALORES ENTRE PARÊNTESES ESTÃO EM CENTÍMETROS; TODOS OS DEMAIS ESTÃO EM POLEGADAS.



ESPECIFICAÇÕES TÉCNICAS

MODELOS

	13VDIR3-8.5	13VDIR7.5-50
Tipo	Infravermelho varifocal	Infravermelho varifocal
Tamanho do Formato	1/3 pol.	1/3 pol.
Tipo de Suporte	CS	CS
Distância Focal	3~8,5 mm	7,5~50 mm
Faixa de Zoom	2,8X	6,7X
Abertura Relativa (F)	1~360	1,3~360
Operação		
Íris	Automática (unidade contínua)	Automática (unidade contínua)
Foco	Manual	Manual
Zoom	Manual	Manual
Ângulo de Visão		
Diagonal	41,9°~114,1°	7,00°~46,2°
Horizontal	33,6°~90,5°	5,64°~36,6°
Vertical	25,2°~67,2°	4,26°~27,4°
Distância Mínima do Objeto	0,2 m	0,4 m
Distância Focal Traseira	7,94~13,96 mm	9,61~11,96 mm
Temperatura de Operação	14 °F a 122 °F (-10 °C a 50 °C)	14 °F a 122 °F (-10 °C a 50 °C)
Peso da unidade	0,12 lb (0,05 kg)	0,15 lb (0,07 kg)
Peso com a embalagem	1 lb (0,45 kg)	1 lb (0,45 kg)

CERTIFICAÇÕES

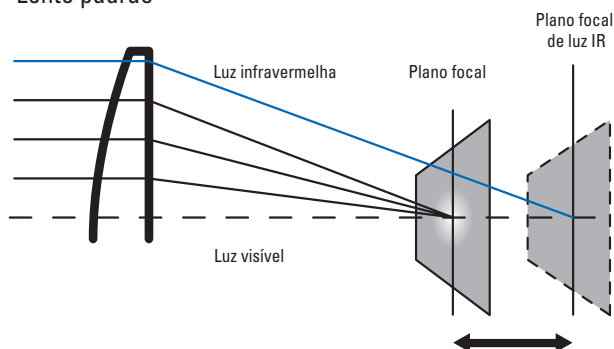
- CE, Classe B (todos os modelos)

ACESSÓRIOS OPCIONAIS

LDC100

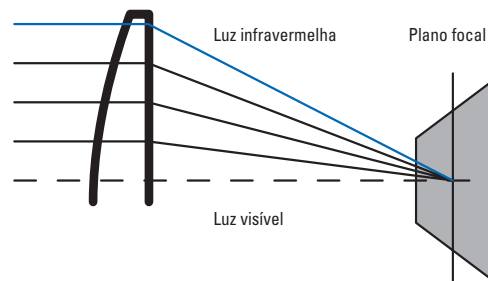
Conversor de acionamento de íris automática.
Converte uma lente de íris automática de acionamento CD para uma lente de íris automática de unidade de vídeo. Compatível com todos os formatos de tamanho de lente.

Lente padrão



Fora de foco causado pela diferença de plano focal. A lente IR corrige essa diferença.

Lente IR



Escritório Central Internacional da Pelco:
3500 Pelco Way, Clovis, California 93612-5699 EUA
EUA e Canadá Tel.: (800) 289-9100 • FAX (800) 289-9150
Internacionais Tel.: (559) 292-1981 • FAX (559) 348-1120
www.pelco.com

Pelco e o logotipo da Pelco são marcas registradas da Pelco.
Especificações sujeitas a alteração sem aviso prévio.
© Copyright 2006, Pelco. Todos os direitos reservados.